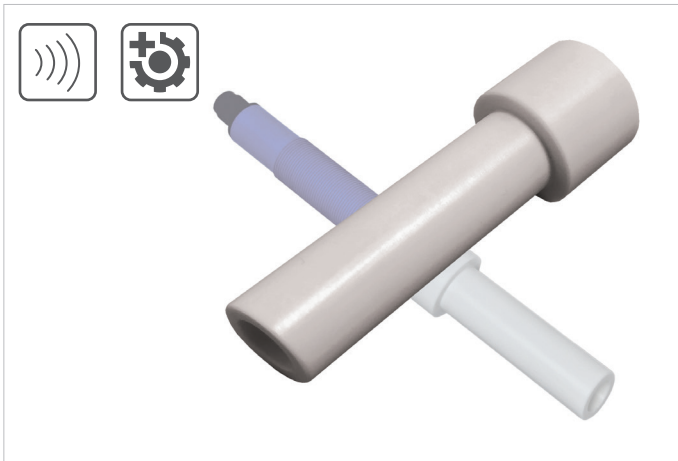


Serie / Series BS

Schallreduzierstück BS-M18-PE-I11 / Sound tube BS-M18-PE-I11



Schallrohr - M18-Aufsatz für Sensoren mit Reichweiten 300 und 400mm, zur gezielten Führung von Schallwellen in engen Öffnungen und zur Minimierung konstruktionsbedingter Störungen durch Mehrfachechos.

Sound tube - M18 attachment for sensors with ranges of 300 and 400 mm, for targeted guidance of sound waves in narrow openings and to minimize design-related interference from multiple echoes.



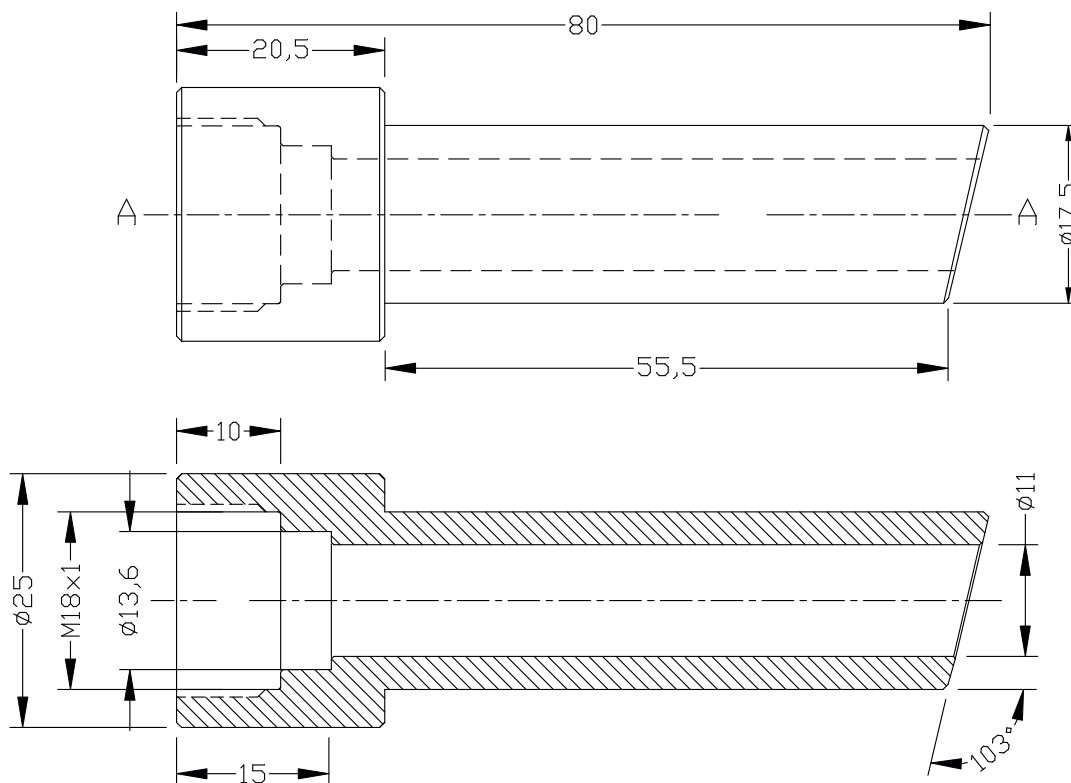
- Fokussierung durch Ausschnitt aus Schallkeule
- Blindzonenreduktion
- Material: Kunststoff
- Passende Sensoren: P47-30, (P43-40, P49-40*)

- Focusing by cutting out the sound beam
- Blind zone reduction
- Material: Plastic
- Suitable sensors: P47-30, (P43-40, P49-40*)

*Applikations - bedingt einsetzbar

*Application-dependent - limited use

Abmessungen / Dimensions

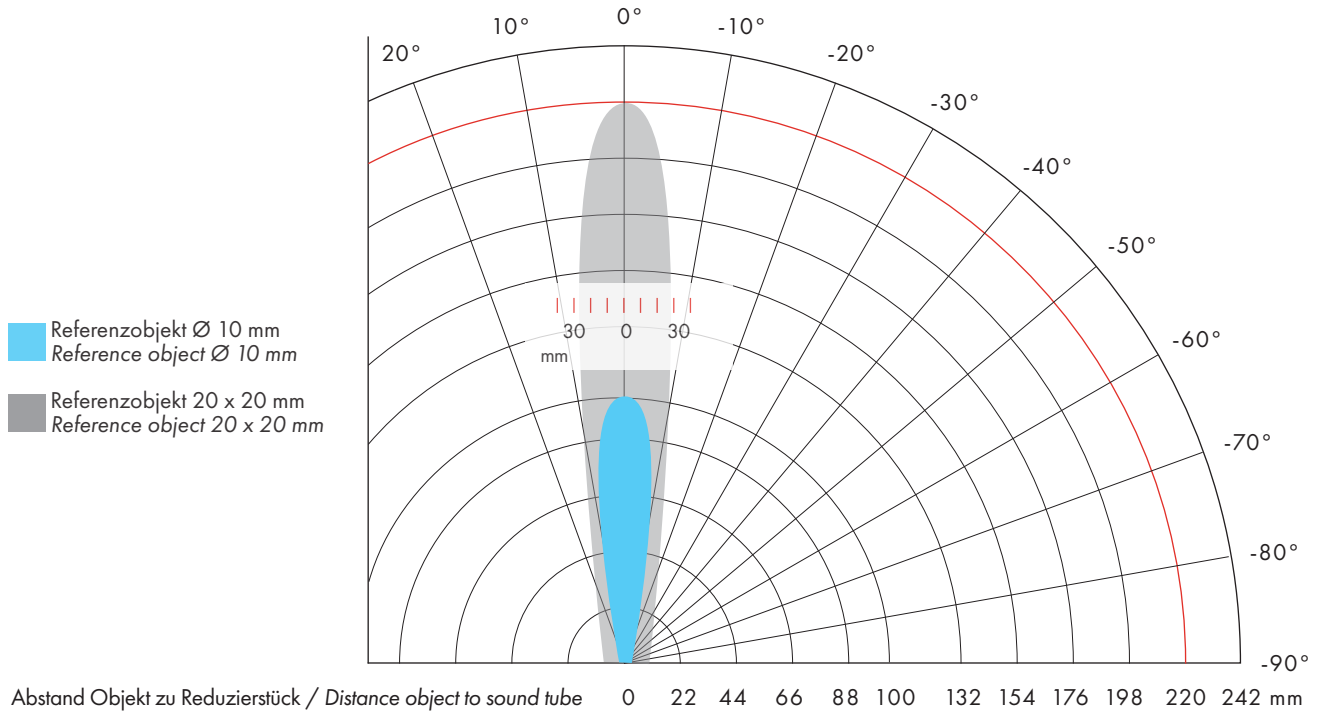


Alle Abmessungen in mm / All dimension in mm

Serie / Series BS

Schallreduzierstück BS-M18-PE-I11 / Sound tube BS-M18-PE-I11

Erfassungsbereich / Detecting range



Mechanische Spezifikation / Mechanical Specification

Bauform Housing	Zylindrisch Cylindric	
Material Material	Kunststoff Plastic	
Gewicht Weight	30	g

Bestellcode / Order code

Serie Series	Durchmesser Diameter	Material Material	Innendurchmesser Inner Diameter
BS	- M18	- PE = Kunststoff / Plastic	-I1 = Ø 11 mm

Bestellbeispiel / Ordering example: BS-M18-PE-I11